

5/31^金
まで

泉パークタウン朝日

モデルハウス 見学ラリー

朝日の全7社の
ハウスメーカーが
対象！

期間中に2社以上のモデルハウスを見学して
プレゼントをゲットしよう！

モデルハウスを
見学するだけ！
抽選で当たる
素敵な賞品をご用意！

1名様



Nintendo Switch Lite

10名様



Amaon ギフトカード 5,000 円分

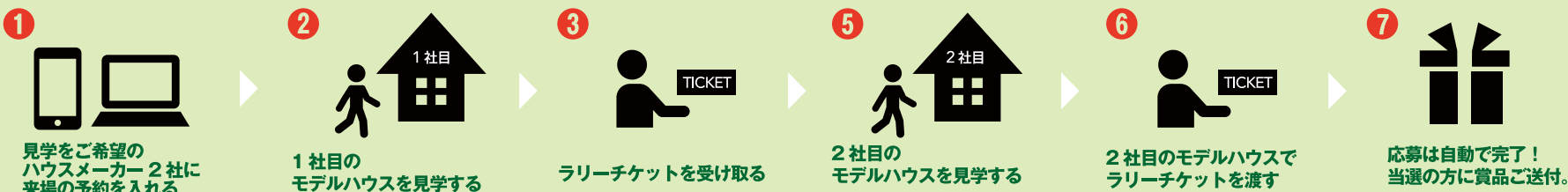
10名様



泉パークタウンピオお買い物券 500 円分

※ご見学各社のアンケートにご回答いただいたお客様を対象とさせていただきます。※未成年者様のみのご来場は対象外とさせていただきます。

ご参加方法 (応募方法) 対象のハウスメーカーはチラシ裏面をご確認ください



※当選発表は、賞品の発送をもって代えさせていただきます。※賞品はアンケートにご記入いただいた宛先にご送付させていただきます。

新生活応援キャンペーン開催中！

2024年5月31日(金)までにご成約いただいたお客様に
各ハウスメーカーにて限定の特典をご用意！
特典の詳細は各ハウスメーカーにお問い合わせください。

モデルハウス見学ラリーの対象ハウスメーカーや
分譲情報はウェブサイトをチェック！

泉パークタウン朝日の分譲情報ページ
<https://ipt-asahi.com/sale/index.html>



※掲載の内容は予告なく変更・中止となる場合がございます。※掲載の写真はイメージです。

まちづくりパートナー



一般社団法人 朝日一丁目
二丁目タウンマネジメント

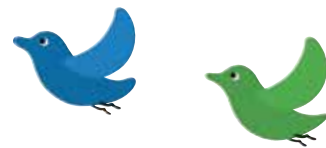


泉パークタウン朝日
公式ホームページ



モデルハウス見学ラリー

対象ハウスメーカー



泉パークタウン朝日の
分譲情報ページからも
ハウスメーカーページに
リンクしています。



Panasonic Homes

パナソニックホームズ株式会社

0120-70-8746

■「パークナードテラス泉パークタウン朝日」物件概要●所在地/宮城県仙台市泉区朝日1丁目25他●交通/仙台市地下鉄南北線泉中央駅よりバス20分「寺岡5丁目」バス下車・徒歩19分～21分 仙台市地下鉄南北線泉中央駅よりバス29分「朝日センターハウス」バス下車・徒歩3分～6分 ●総区画数/721区画(内当区209区画) ●地目/宅地 ●用途地域/第一種低層住居専用地域 ●都市計画/市街化区域 ●建ぺい率・容積率/建ぺい率40%・容積率60% ●道路/公道(幅員6m) ●私道負担/無し ●施設設備/電気:東北電力、ガス:仙台市ガス局、水道:公営水道、下水:公共下水 ●土地の権利形態/所有権 ●一般社団法人朝日一丁目・二丁目タウンマネジメント会費/5,500円(月額) ●施設修繕積立一時金/150,000円(一括) ●東北電力あおぞらチャージサービス(ラインナップM)18,900円(月額) ●取引態様/売主 ●売主/パナソニックホームズ株式会社 東日本分譲開発株式会社 東京都新宿区西新宿2丁目3番1号 TEL:03-5339-7111 宅地建物取引業者番号:国土交通大臣免許(15)第982号 ●建設業許可番号:国土交通大臣免許(特-2)第6164号(一社)不動産協会会員・(公社)首都圏不動産公正取引協議会加盟 ●第一期建売分譲概要 ●分譲種別/建売 ●販売区画/3区画 ●土地面積/211.58㎡～229.84㎡ ●建物面積/113.84㎡～116.83㎡ ●販売価格(税込)/3,990万円～5,000万円 ●間取り/4LDK ●建物構造/軽量鉄骨造2階建 ●建築確認番号/第ERI-22008529号(2022年3月14日付)他 ●建物完成時期/2022年7月～2022年10月 ●引渡可能時期/2024年5月～ ●販売方法/先着順申込受付 ●第二期建売分譲概要 ●分譲種別/建売 ●販売区画/4区画 ●土地面積/224.45㎡～249.85㎡ ●建物面積/105.50㎡～116.83㎡ ●販売価格(税込)/4,350万円～4,900万円 ●間取り/3LDK～4LDK ●建物構造/軽量鉄骨造2階建 ●建築確認番号/第ERI-22021287号(2022年6月10日付)他 ●建物完成時期/2022年11月～2023年7月 ●引渡可能時期/2024年5月～ ●販売方法/先着順申込受付 ●眺望街区建売分譲概要 ●分譲種別/建売 ●販売区画/2区画 ●土地面積/247.42㎡・248.11㎡ ●建物面積/144.88㎡・147.56㎡ ●販売価格(税込)/7,830万円・9,980万円 ●間取り/2(4)LDK・3(4)LDK ●建物構造/軽量鉄骨造2階建 ●建築確認番号/第ERI-22042445号(2022年11月8日付)他 ●建物完成時期/2023年5月 ●引渡可能時期/2024年5月～ ●販売方法/先着順申込受付 ●広告有効期限/2024年5月31日 ●掲載の内容は2024年4月8日時点のものとなります。



人に、街に、明るい未来を 関電不動産開発

0120-044-030

■物件概要 ●名称/シエリアガーデン泉パークタウン朝日 ●所在地/宮城県仙台市泉区朝日二丁目23-1 他 ●交通/仙台市地下鉄南北線泉中央駅まで車で16分 ●地域/地区/市街化区域 ●建ぺい率/40% ●容積率/60% ●計画総戸数/11戸 ●道路/幅員6mアスファルト舗装 ●私道負担/なし ●施設設備/東北電力株式会社、公共下水道(仙台市水道局)、雨水・汚水分流方式(公共下水道に直接放流)、仙台市ガス(都市ガス) ※本物件は、オール電化システムを採用しているため、ガスの供給設備はありません。 ●土地面積/215.51㎡～238.11㎡ ●建物延床面積/112.61㎡～126.98㎡ ●建築構造/木造2階建て(木造軸組工法) ●建築確認番号/第ERI-22019185号令和4年6月10日 他 ●売主/関電不動産開発株式会社 首都圏事業本部 仙台事業部(売主) 宮城県仙台市青葉区一番町3丁目1番1号仙台ファーストタワー 21階 国土交通大臣(5)第6379号(一社)大阪土地協会会員、(一社)不動産協会会員、(公社)首都圏不動産公正取引協議会加盟 ●販売提携/株式会社「ワールドアスティ」(販売代理)、宮城県仙台市青葉区一番町二丁目4番1号 青葉通バークビルディング2階、宮城県知事(1)第6714号(公社)宮城県宅地建物取引業協会会員、(公社)全国宅地建物取引業保証協会会員、(公財)東日本不動産流通機構会員、東北地区不動産公正取引協議会加盟 ●販売価格/3,750万円～4,570万円 ●建物完成時期/2022年11月30日から随時 ●引渡可能年月/即入居可 ●お問い合わせ/シエリアガーデン泉パークタウン朝日販売センター TEL:0120-044-030 定休日:火・水曜日 営業時間10:00～18:00 ※定休日を除く ●備考 ●一般社団法人朝日一丁目・二丁目タウンマネジメント会費/5,500円(月額) ●施設修繕積立一時金/150,000円(一括) ●東北電力あおぞらチャージサービス(ラインナップS)16,900円(月額) ●広告有効期限/2024年5月31日 ●広告制作日/2024年4月12日



Sweden House

022-372-5870

■物件概要 ●所在地/宮城県仙台市泉区朝日二丁目24-12 ●交通/仙台市地下鉄南北線泉中央駅まで通勤時間約27分、「寺岡5丁目」バス停まで徒歩約27分(バス所要時間時間帯により多少異なります) ●土地面積/227.55㎡ ●延床面積/92.32㎡ ●私道負担/なし ●総戸数/8戸 ●販売戸数/1戸 ●構造/階数/木造・2階建て ●用途地域/第一種低層住居専用地域 ●設備/電気:供給有、水道:公営、ガス:都市ガス、下水:公共 ●駐車場/3台分 ●法令制限/建築基準法第22条区域、第1種高度地区、日影規制、壁面後退、斜線制限、絶対高さ(10m)、景観法、宅地造成等規制法、国土利用計画法、仙台市屋外広告物条例、地区計画:泉パークタウン朝日地区計画[令和3年5月18日(仙台第290号)] ●道路幅員/北・西側6m公道 ●築年月/令和5年9月 ●引渡/即可 ●建物設備/IHクッキングヒーター、エアコン、エコキュート、食器洗い乾燥機、24時間熱交換型換気システム、録画付ドアホン、太陽光発電システム(60kW)、蓄電池(35kW)、カーテン、照明、家具(一部) ●その他金額/一般社団法人朝日一丁目・二丁目タウンマネジメント会費/4,600円(月額/令和5年度)、施設修繕積立金一時金/150,000円(一括)、東北電力あおぞらチャージサービス(ラインナップS)/16,900円(月額)



SEKISUI HOUSE

022-377-2231

■コモンテージ泉パークタウン朝日 ●広告主/積水ハウス株式会社仙台支店 ●所在地/宮城県仙台市泉区朝日2丁目26-1他 ●開発面積/1,482,650.50㎡ ●交通/宮城交通「寺岡3丁目」停留所まで徒歩14分～18分、バス停より仙台市地下鉄南北線「泉中央」駅まで24分 ●総区画数/721区画(うち当区19区画) ●今回区画販売数/12区画 ●地目/宅地 ●用途地域/第一種低層住居専用地域(17-4号地のみ) ●第二種中高層住居専用地域 ●都市計画/市街化区域 ●建ぺい率・容積率/40%・60%(17-4号地のみ60%・200%) ●道路の幅員/6.0m ●土地面積/210.26㎡(1区画)～326.08㎡(1区画) ●販売価格/1,639万円(1区画)～2,850万円(1区画) ●最多販売価格帯/1,700万円台(5区画) ●100万円単位 ●購入後の諸費用/水道加入金20mm:201,300円(税込)(建物建築時一括) ●一般社団法人朝日一丁目・二丁目タウンマネジメント/施設修繕積立金:一区画当たり150,000円(一時金)、施設運営管理費:一区画当たり月額5,500円(税込) 予定 ●コモンテージ泉パークタウン朝日まちなみガイドラインが制定されています。詳細はスタッフまでお問い合わせください。 ●その他法令上の制限/泉パークタウン朝日地区計画 ●タウンルール「地球にやさしいまちづくり」「美しい街並みのあるまちづくり」「思いやりあるまちづくり」 ●設備/電気:東北電力他、ガス:仙台市ガス、水道:市営水道、雨水の排水:U字溝、汚水の排水:公共下水道 ●建築条件付宅地分譲/本件土地売買契約は、契約締結後3か月以内に売主である積水ハウス株式会社との間で、26-9・26-10は積水ハウス株式会社若しくは積水ハウスノイエ株式会社との間で、建築工事請負契約が成立することを条件として効力を生じることとなります。期限までにこの建築工事請負契約が成立しなかったときは、土地売買契約の無効が確定し、受領済の手付金や売主代金は、全額無利息にて返還いたします。 ●徒歩による所要時間は80m/分に算出しております。 ●広告有効期限/2024年5月31日 ●記載の情報は2024年4月5日現在のものです。

4/27～5/31の見学可能日: 4/27(土)・28(日)、5/10(金)・11(土)・12(日)



HOKUSHU 北洲ハウジング

022-348-3451

■物件概要 ●泉パークタウン朝日25-3、25-20 ●所在地/宮城県仙台市泉区朝日2丁目 ●交通/仙台市営地下鉄泉中央駅よりバス乗車31分「朝日2丁目」バス下車徒歩2分 ●土地面積/201.61㎡(1区画)～210.98㎡(1区画) ●建物面積/75.15㎡(1戸)～103.09㎡(1戸) ●4,769万円(1戸)～4,860万円(1戸) ●地目/宅地 ●用途地域/第一種低層住居専用地域 ●建ぺい率/40% ●容積率/60% ●その他法令上の制限/泉パークタウン朝日地区計画 ●タウンルール「地球にやさしいまちづくり」「美しい街並みのあるまちづくり」「思いやりのあるまちづくり」 ●道路の幅員/6.0m ●水道/公営水道 ●電気/東北電力 ●ガス/都市ガス ●汚水・雑排水/公共下水 ●一般社団法人朝日一丁目・二丁目タウンマネジメント/施設修繕積立金:一区画当たり150,000円(一時金)、会費:一区画当たり月額5,500円 ●東北電力あおぞらチャージサービス/ラインナップM18,900円(月額)、11年間 ●取引態様/売主 ●売主/株式会社 北洲 〒981-3341宮城県仙台市成田9丁目2-2 TEL022-348-3451 ●宅地建物取引業/国土交通大臣(5)第6277号(一社)宮城県宅地建物取引業協会会員 ●建設業/特-3第19409号 ●建築年月/25-20:2023年10月完成、25-3:2024年2月完成 ●広告制作年月日/2024年4月12日 ●広告有効期限/2024年5月末日



MISAWA ミサワホーム

022-706-0333

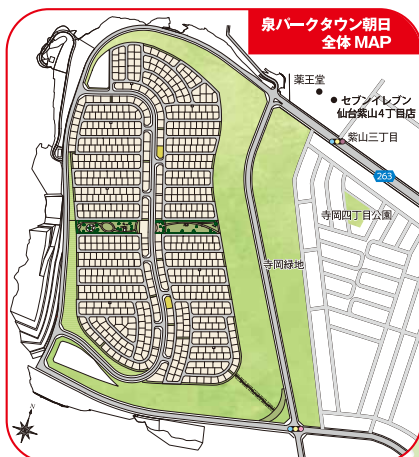
■泉パークタウン朝日二丁目23-5 物件概要 ●物件種別/未入居 ●販売価格/5,990万円(税込) ●所在地/仙台市泉区朝日二丁目23-5 ●交通/宮城交通バス「寺岡3丁目」停徒歩18分 ●土地面積/323.49㎡(97.85坪) ●建物面積/122.27㎡(36.98坪) ●間取り/3LDK+S ●駐車スペース/3台 ●完成年月/2023年3月 ●総戸数/721戸(第一期) ●販売戸数/1戸 ●建ぺい率/60% ●容積率/200% ●土地の権利形態/所有権 ●接道/東16m公道・西6m公道 ●私道負担/無し ●地目/宅地 ●用途地域/第二種中高層住居専用地域 ●都市計画/市街化区域 ●建物構造/木質パネル構造・2階建 ●建築確認番号/第ERI-22042375号 ●売主/東北ミサワホーム株式会社 ●学校/寺岡小学校1,730m・徒歩22分、寺岡中学校1,930m・徒歩25分 ●引渡日/応相談 ●設備等の概要/電気、公営上下水道、都市ガス ●地区計画/泉パークタウン朝日地区 ●泉パークタウン朝日地区では良好な環境確保のため、「一般社団法人朝日一丁目・二丁目タウンマネジメント」が結成されており、本物件所有者にもご入会いただきます。会費(月額)5,500円、施設修繕積立一時金150,000円、タウンルール(了承事項)①省エネルギー基準「外皮基準0.6以下・一次エネルギー消費量削減20%以上」適合 ②「AISEG2」導入 ③「太陽光発電システム3kW以上、蓄電池3kWh以上」設置 ④「EV充電設備」設置 ⑤建物および付属物、外構の統一ルール順守 ●消費税に関する表示/表示の価格には、建物に関する消費税相当額が含まれています ●手付金の保証措置/完成物件で手付金が10%以下かつ100万円以下の為、保証措置は講じません ●申し込みは先着順となります ●広告制作日/2024年4月6日 ●広告有効期限/2024年5月末日



三井ホーム

022-292-3109

■物件概要 ●名称/泉パークタウン朝日二丁目 ●所在地/宮城県仙台市泉区朝日二丁目7-16 他 ●交通/仙台市営地下鉄南北線泉中央駅よりバス乗車31分「朝日2丁目」バス下車徒歩2分 ●今区画販売数/5区画 ●土地面積/210.82㎡(1区画)～235.12㎡(1区画) ●販売価格/1,590万円(1区画)～2,380万円(1区画) ●地目/宅地 ●用途地域/第一種低層住居専用地域 ●都市計画/市街化区域 ●建蔽率40%・容積率60% ●道路幅員約6.0m 公道 アスファルト舗装 ●私道負担/なし ●設備などの概要/電気:東北電力株式会社、水道:公営水道、ガス:都市ガス、汚水・雑排水:公共下水 ●地区計画/泉パークタウン朝日地区計画 ●泉パークタウン朝日地区では良好な環境確保のため、「一般社団法人朝日一丁目・二丁目タウンマネジメント」が結成されており、本物件所有者にもご入会いただきます。会費(月額)5,500円 修繕積立一時金(残金時)150,000円 ●取引態様/売主 ●売主/三井ホーム株式会社 ●宅地建物取引業/国土交通大臣(12)第2531号 ●広告制作日/2024年4月12日 ●広告有効期限/2024年5月末日



見学希望のハウスメーカーに
事前予約のうえ、ご来場ください。
受付は見学希望の各ハウスメーカーにてお願いいたします



お車で越しの際はカーナビに
「セブンイレブン仙台紫山4丁目店」とご入力いただくと、
近くまでお越しいただけます